

Jalan kiinnitysohje

Sohva toimitetaan jalat irroitettuna kuljetuksen vuoksi. Sohvan jalat kiinnitetään mukana tulevalla avaimella ja ruuveilla oheisten kuvan mukaisesti.

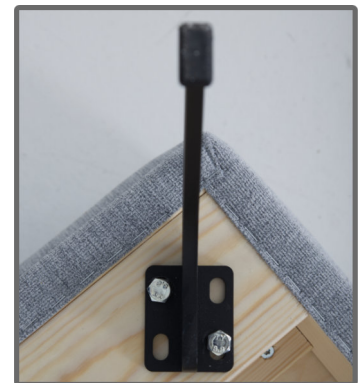
Kiinnitä jalka jokaiseen sohvan nurkkaan poikittain kahdella ruuvilla käyttäen mukana tulleita ruuveja. Nurkkapaikoilla on reiät valmiina kiinnitystä varten.

Jalat on kiristettävä tiukasti mutta välttä ylikiristämistä ylikiristämistä sillä silloin ruuvien vastakappale saattaa irrota.

Tarkistathan, että metallijalan suojatulpat ovat paikallaan, koska irrotessaan jalan metallireunat saattavat naarmuttaa lattiaa.

Siirräthän sohva aina vain nostamalla sohvan rungon alta, ei siis vetämällä eikä työntämällä lattiaa pitkin

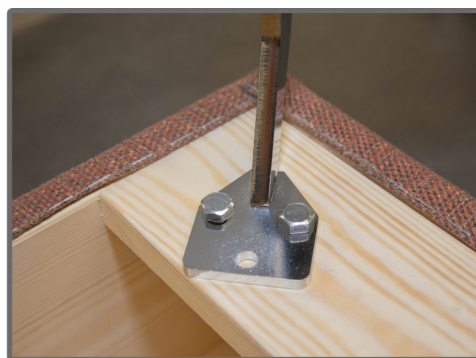
Lisäohjeita tarvittaessa
info@noronen.fi
040 413 9997



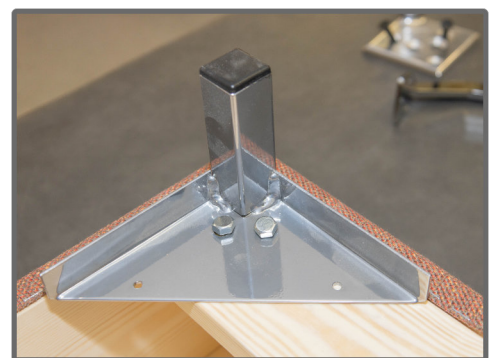
Jalka 8



Jalka 10



Jalka 11



Jalka S

